

Ptasia opiekunka / PTASI OPIEKUN*

Imię i nazwisko:

Data i numer rozkazu:



1

Wykonałam/em zawieszkę z karmą dla ptaków, powiesiłam/em ją na drzewie.

Podpis rodzica:

.....



2

Zebrałam/em ilustracje, widokówki z ptakami lub ptasie pióra. Pokazałam/em je na zbiórce gromady.

Podpis druhny:



Potrafię rozpoznać 3 gatunki ptaków. Połączyłam/em obrazki z nazwami.

3

BOCIAN WRÓBEL

ŁABĘDŹ

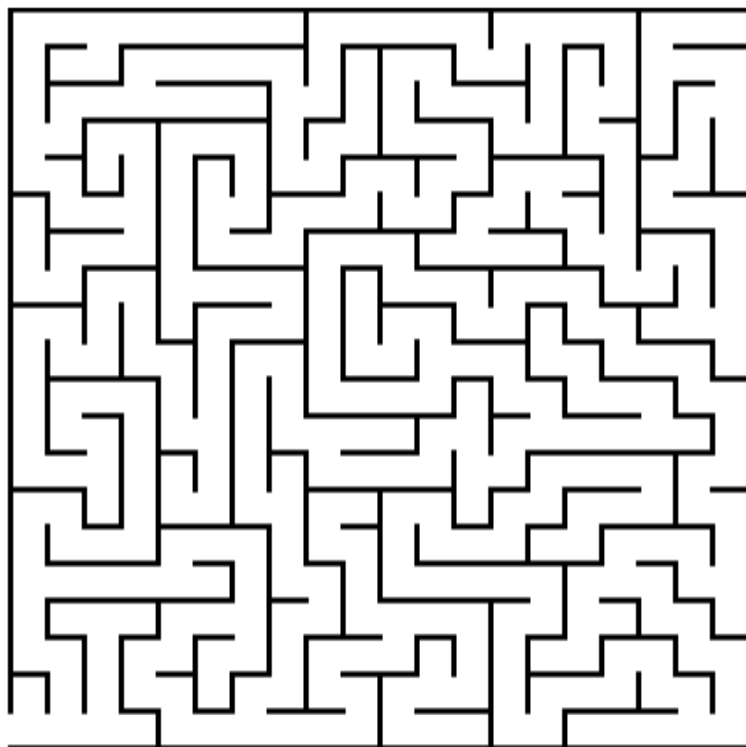


Narysowałam/em ptaka lub zrobiłam/em mu zdjęcie. Efekt swojej pracy pokazałam/em na zbiórce.

4

Podpis druhny:

.....



Doprowadź gila do jarzębiny.

5



A B C D E F G H I J K L M N

| | | | | | | | | | | | | | | | |
|----|--|--|--|--|--|--|--|--|--|--|--|--|--|--|--|
| 1 | | | | | | | | | | | | | | | |
| 2 | | | | | | | | | | | | | | | |
| 3 | | | | | | | | | | | | | | | |
| 4 | | | | | | | | | | | | | | | |
| 5 | | | | | | | | | | | | | | | |
| 6 | | | | | | | | | | | | | | | |
| 7 | | | | | | | | | | | | | | | |
| 8 | | | | | | | | | | | | | | | |
| 9 | | | | | | | | | | | | | | | |
| 10 | | | | | | | | | | | | | | | |
| 11 | | | | | | | | | | | | | | | |
| 12 | | | | | | | | | | | | | | | |
| 13 | | | | | | | | | | | | | | | |
| 14 | | | | | | | | | | | | | | | |
| 15 | | | | | | | | | | | | | | | |


ODKODUJ
OBRAZEK


6

Przygotuj kredki
w kolorach:

- pomarańczowym
- brązowym
- żółtym
- czarnym.



 B10, B3, B9, C10, C11, C3, C4, C8, C9, D10, D11, D12, D3, D8, D9, F11, F12, G10, G11, G12, G13, H10, H11, H12, H13, I11, I12, K10, K11, K12, K3, K8, K9, L10, L11, L3, L4, L8, L9, M10, M3, M9

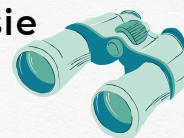
 C5, C6, D2, D7, E1, E10, E11, E12, E13, E2, E3, E7, E8, E9, F10, F13, F14, F3, F8, F9, G14, G3, G4, G5, G6, G9, H14, H3, H4, H5, H6, H9, I10, I13, I14, I3, I8, I9, J1, J10, J11, J12, J13, J2, J3, J7, J8, J9, K2, K7, L5, L6

 D15, E15, F15, F7, G7, G8, H7, H8, I15, I7, J15, K15

 E5, J5

7

Byłam/em na wycieczce w parku lub w lesie
i uważnie obserwowałam/em ptaki.
Prowadziłam/em notatki z obserwacji.



Podpis rodzica:

.....

Pracuję z Prawem Zucha:

Wszystkim jest z zuchem jest dobrze.
Zuch stara się być coraz lepszy.

